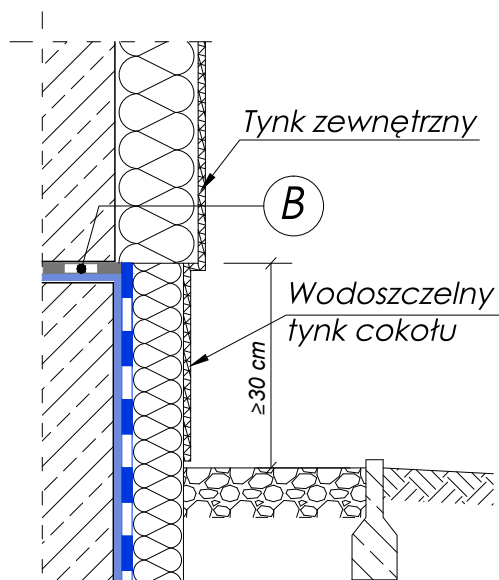


SYSTEM 2.1.2.

(DAWNY SYSTEM 13)



(B) IZOLACJA POZIOMA PONAD POZIOMEM GRUNTU

- IZOLMAT PLAN PYE PV250 S5,0 alternatywnie:
- IZOLMAT PLAN PYE G200 S4,0 albo
- IZOLMAT PLAN PYE PV160 S3,0 albo
- IZOLMAT PLAN PYE V100 S3,5 albo
- IZOLMAT PLAN PYE PV180 S4,0 albo
- IZOLMAT BIT G200 S4,0
- IZOLMAT PLAN ultimax / ultimax SBS

Termoizolacja - płyty z XPS mocowane klejem **IZOHAN IZOBUD WK** lub **IZOHAN STYROPUK FUNDAMENT** ew. dodatkowo domocowane mechanicznie ponad poziomem terenu

IZOLACJA PIONOWA

PRZYPADK IZOLACJI PRZECIWIWILGOCIOWEJ

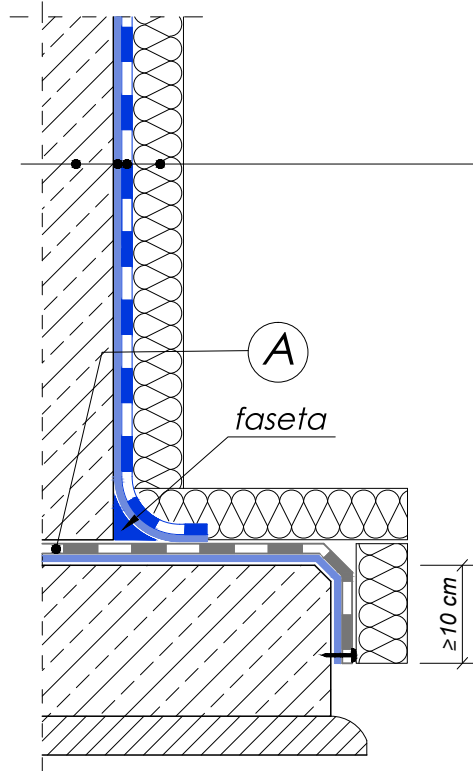
powłoka wielowarstwowa z mas asfaltowych o min. grubości 2 mm.
IZOHAN IZOBUD WM alternatywnie **IZOHAN IZOBUD WM 2K** lub **IZOHAN IZOBUD WM 2K PLUS**

PRZYPADK IZOLACJI PRZECIWWODNEJ

powłoka wielowarstwowa z mas asfaltowych o min. grubości 4-6 mm.
IZOHAN IZOBUD WM alternatywnie **IZOHAN IZOBUD WM 2K** lub **IZOHAN IZOBUD WM 2K PLUS**

Impregnat asfaltowy - **IZOHAN DYSPERBIT** rozcieńczony z wodą

Podłoże betonowe



(A) IZOLACJA POZIOMA NA ŁAWIE FUNDAMENTOWEJ

PRZYPADK IZOLACJI PRZECIWIWILGOCIOWEJ

- IZOLMAT PLAN PYE PV250 S5,0 alternatywnie:
- IZOLMAT PLAN PYE G200 S4,0 albo
- IZOLMAT PLAN PYE PV180 S4,0 albo
- IZOLMAT PLAN PYE PV160 S3,0 albo
- IZOLMAT BIT G200 S4,0

PRZYPADK IZOLACJI PRZECIWWODNEJ

zastosować dwie warstwy pap z niżej wymienionych:

- IZOLMAT PLAN PYE PV250 S5,0
- IZOLMAT PLAN PYE PV180 S4,0
- IZOLMAT PLAN PYE G200 S4,0

FUNDAMENTY

izolacja fundamentów pozioma i pionowa
z użyciem pap i asfaltowych środków powłokowych
z dociepleniem

SYSTEM 2.1.2. (NR 13)